

FORMATIONS LSF (Langue des Signes Française)



Présentation du Pôle Formation

L'ARIEDA...

L'**ARIEDA – OCCITANIE** a été créée le 16 juillet 1980 à l'initiative de parents d'enfants sourds et de professionnels, médicaux, paramédicaux, enseignants. Notre structure est composée du Pôle Enfants, Pôle Adultes et Pôle Formation.

Ce dernier a pour but d'accéder aux informations sur la surdité, de développer l'accessibilité, de délivrer et promouvoir la Langue des Signes Française auprès des personnes souhaitant se former à cette langue. L'objectif principal des formations proposées est d'encourager l'accessibilité dans les domaines comme la santé, la justice, l'éducation, l'emploi, la culture, la citoyenneté...

En effet, malgré la loi de 2005 l'accessibilité du public sourd/malentendant a encore du retard de nos jours. De plus, certains centres de formations n'adoptent pas toujours le même sérieux ni la même déontologie que nous nous efforçons d'appliquer.

Ici, nos formateurs et formatrices sont tous sourds, diplômés. En effet, ce choix pédagogique est indispensable pour appréhender la langue des signes, la culture et la communauté sourde.

Nos formations sont basées sur une pédagogie active, appuyée sur des exercices, des mises en situation, des moments de rencontres avec des personnes sourdes, dans le respect des rythmes et apprentissages individuels, et la remise d'un livret de formation en fin de cursus.

L'obtention des certifications QUALIOPI et DCL atteste le sérieux et la qualité de nos interventions.

Ainsi, vous l'aurez compris, notre équipe est là pour vous accompagner dans un projet de formation de qualité suivant vos attentes et mettre la LSF comme langue parlée dans votre CV est une plus-value.

Vous trouverez dans ce catalogue l'intégralité de l'offre : formations en intra (dans vos locaux ou nos locaux), en inter (dans nos locaux), en individuel (en présentiel ou distanciel) avec des programmes sur mesure pour répondre au mieux de vos besoins.

Nous vous remercions pour votre confiance et espérons vous rencontrer pour partager avec vous les compétences linguistiques, culturelles et communicationnelles.

L'équipe du Pôle Formation



Pôle Formation & Accessibilité

Association Régionale pour l'Intégration et l'Éducation des Déficients Auditifs

2446, avenue du Père Soulas – 34090 MONTPELLIER - Tél. 04 99 23 27 71 – formation@arieda.asso.fr

Enregistré par la Préfecture LR sous le n° 91 34 00412 34 – SIRET 32385525400039 – NAF 9499Z - www.arieda.fr



SOMMAIRE

Apprendre la Langue des Signes Française (LSF)	4
▪ APPRENTISSAGE suivant le CECRL	5
▪ Notre pédagogie	6
▪ Nos modalités d'évaluations	7
▪ INTRA pour les entreprises	8
▪ INTER : Nos formations	9
■ Formule « AUTOMNE 2024 »	10
■ Formule « PRINTEMPS 2025 »	11
■ Formule Mensuel « Distanciel »	12
■ Formule « SAMEDI »	13
■ Formule « LUNDI SOIR »	14
■ Formule « JEUDI SOIR »	15
■ Formule « Thématique »	16
■ Formule « Individuelle »	17
■ Formule « Liberté »	18
■ Formule « Evasion »	19
■ Piqueur de Rappel	20
■ Préparation au DCL LSF	21
Bulletin d'inscription	22
Enquête de satisfaction	23
Conditions générales de vente	24
Financements, tarifs	26
Informations complémentaires: accès...	27

■	Cours en présentiel
■	Cours en Visio
■	Cours en présentiel ou Visio

Le secrétaire du service formation

Sms : 07 83 50 72 89

Mail : formation@arieda.asso.fr

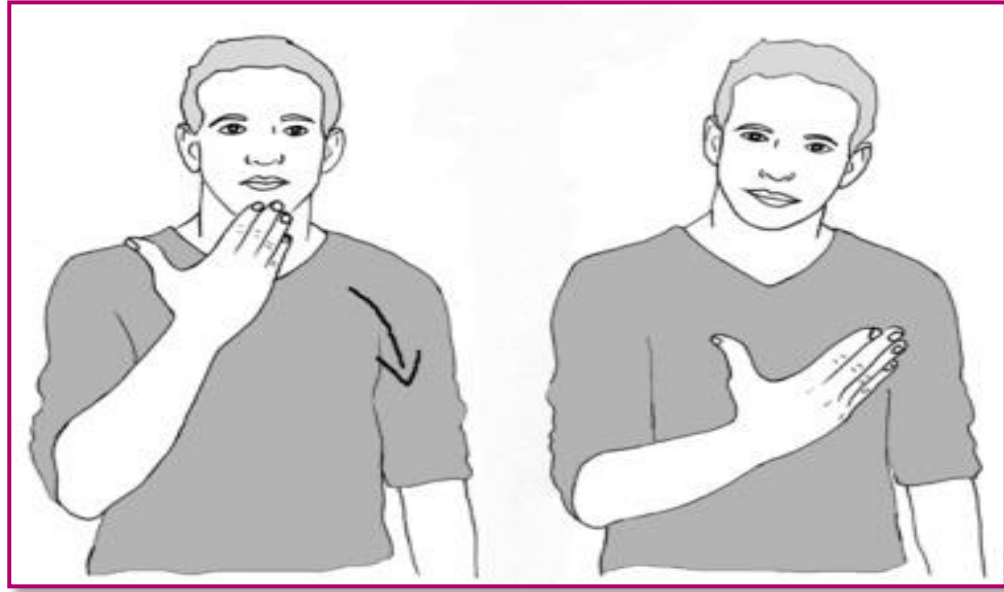
Le secrétaire est à votre disposition pour :

- * vous guider dans vos choix
- * vous renseigner sur les formations
- * vous donner des disponibilités
- * traiter vos inscriptions

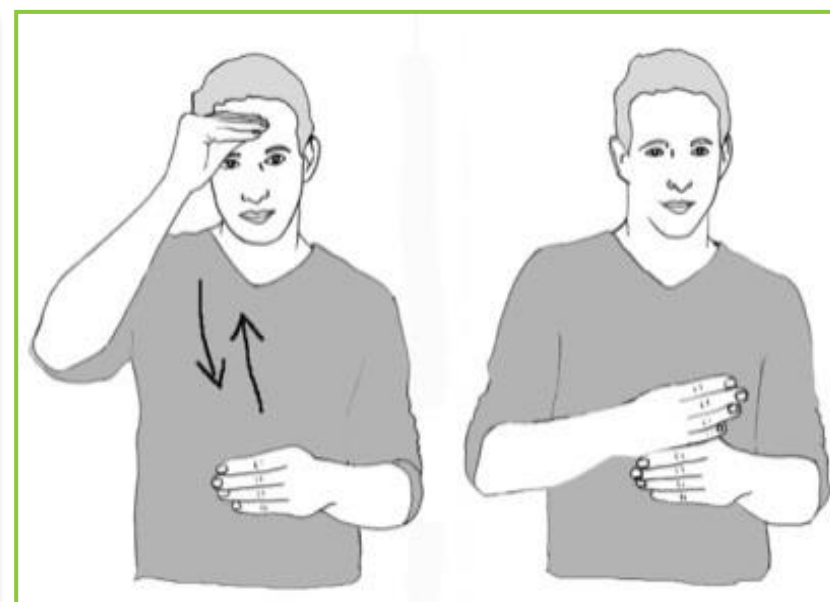
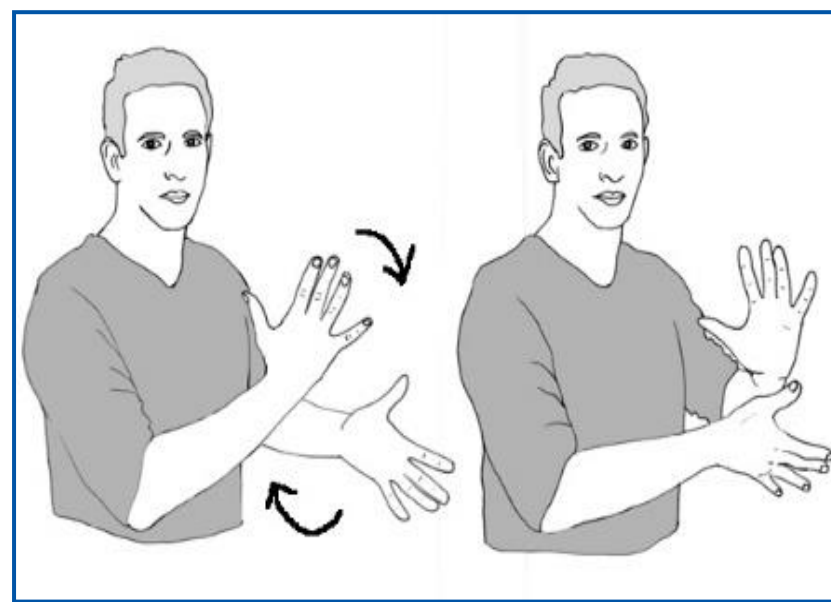
ACCESSIBILITE AUX PERSONNES EN SITUATION DE HANDICAP Nous veillons au respect des conditions d'accueil des publics concernés et étudions au cas par cas toutes les situations de handicap afin d'envisager une intégration dans la formation.

Si vous êtes en situation de handicap, une référente handicap est présente pour répondre à vos questions, n'hésitez pas à solliciter Maxime qui vous orientera vers Mme RIGAL.

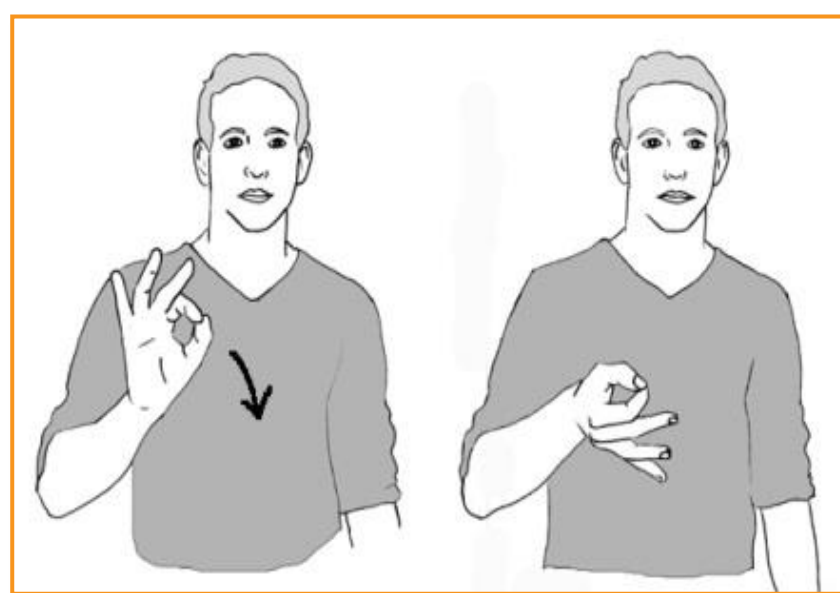
Apprendre la Langue des Signes Française LSF



Bonjour



**Vous voulez apprendre
à signer ?**



Oui ?

Facile ! * Avec l'aimable autorisation d'Anne Goudenove pour ses illustrations

Contactez-nous

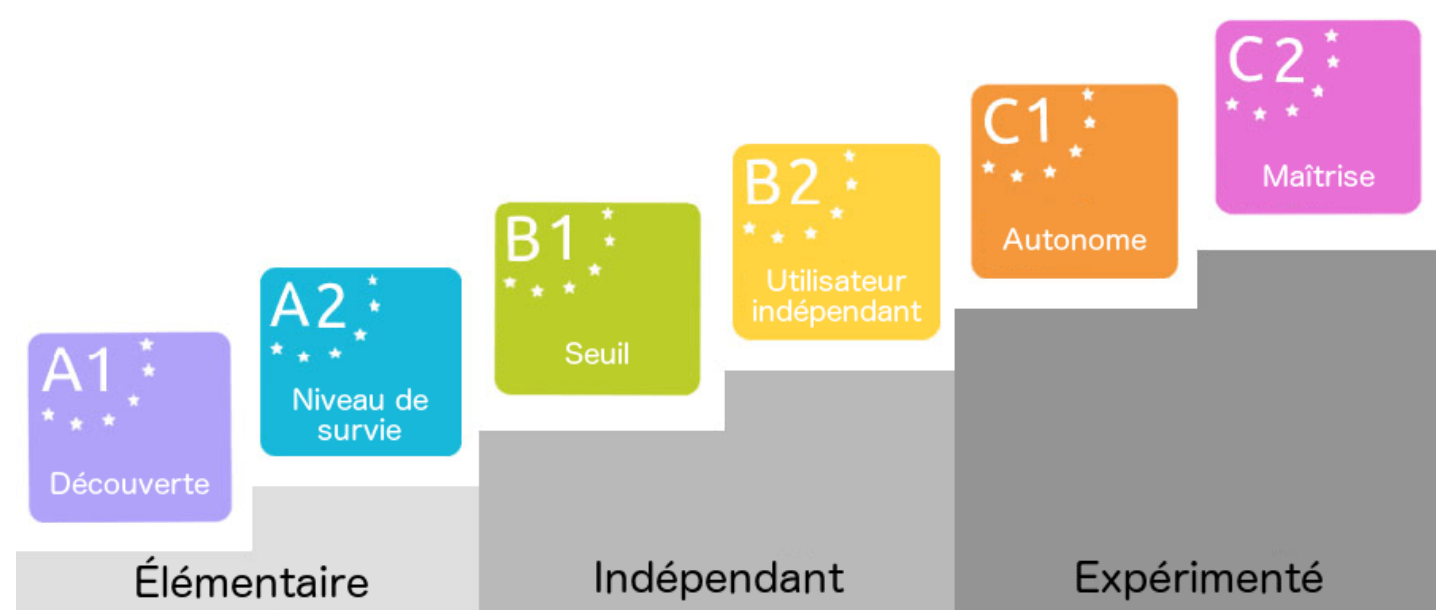
formation@ariado.asso.fr



Apprentissage suivant le CECRL



Le **CECRL** : une base européenne pour l'enseignement des langues. Le Cadre européen commun de référence pour les langues (**CECRL**) est le fruit de plusieurs années de recherche linguistique menée par des experts des Etats membres du Conseil de l'Europe.



Le programme proposé par le service formation LSF de l'ARIEDA est conforme aux objectifs du CECRL (Cadre Européen Commun de Références pour les langues) à savoir les 3 compétences : communicationnelles, linguistiques et culturelles.

Les cycles A1 et A2 comportent chacun 4 niveaux.

Les cycles B1 et B2 comportent chacun 6 niveaux.
Un niveau correspond, lui, à 30h de cours.

Le DCL (Diplôme de Compétence en Langue) n'est possible qu'à partir de A2.



Le programme est identique quel que soit la formule choisie.

La différence porte sur le rythme d'apprentissage en fonction des envies et des disponibilités de chacun.

Nous proposons un enseignement jusqu'au niveau B2.6.

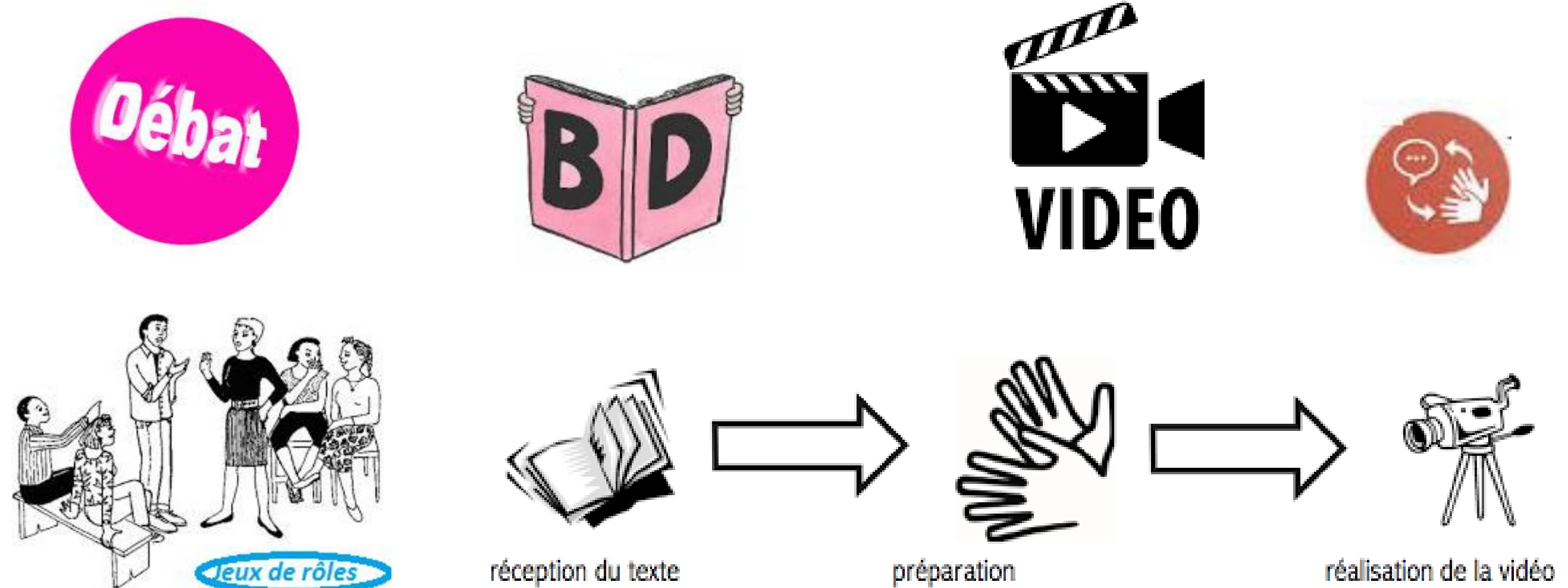


Notre pédagogie

Elle se décline en plusieurs méthodes d'enseignement s'adaptant à l'évolution de l'apprentissage et au rythme d'acquisition du stagiaire. Notre formation alterne la pratique et la théorie.

Nos méthodes :

Active, participative et interactive
Des supports et des moyens d'enseignement variés.



Parallèlement à l'apprentissage de la LSF, le stagiaire découvre la communauté sourde : l'identité, l'histoire, la culture et l'art sourd (poésie, chants signés, théâtre...).

Divers intervenants (psychologues, interprètes, travailleurs social, ...) viennent apporter des éléments complémentaires. Ainsi, en plus de l'apprentissage de la langue, le stagiaire est amené à une ouverture sur la réalité sociale et professionnelle des personnes sourdes.

Les formations proposées se font en présentiels ou/et distanciels. Une fois votre inscription validée, vous bénéficiez d'un accès au compte extranet stagiaire contenant planning des stages, divers supports, des vidéos...

Nos formateurs et formatrices sont tout(e)s diplômé(e)s et/ou expérimentés. Notre centre a obtenu les certifications QUALIOPPI et DCL prouvant la qualité de nos interventions.

Des fiches de positionnement sont envoyées au stagiaire à plusieurs moments de formation afin de mieux repérer leurs besoins et voir leur évolution.

Des questionnaires de satisfaction sont également prévus pour améliorer nos actions de formation.



Nos modalités d'évaluations

Durant la formation, différentes évaluations viennent apporter les corrections nécessaires à la progression des stagiaires. Une évaluation est prévue à la fin de chaque cycle.

Pour les cycles A1, A2 et B1, les évaluations ne déterminent pas le passage au cycle supérieur mais elles permettent de repérer les points faibles afin de les travailler. Les compétences peuvent être acquises, en cours d'acquisition ou non acquises. Si les évaluateurs repèrent trop d'insuffisances dans les prérequis pour aborder le niveau supérieur, ils émettent des préconisations en faveur d'un redoublement ou fournissent des indications d'axes de travail. C'est le stagiaire lui-même qui prend la décision de consolider les compétences en refaisant le niveau ou d'en acquérir de nouvelles en poursuivant au niveau supérieur. Si les compétences du cycle sont acquises, une attestation de niveau est remise au stagiaire.

Pour le cycle B2, un diplôme attestant du niveau de compétences est remis en fin de formation aux stagiaires qui réussissent l'évaluation finale. Celle-ci est notée et détermine la validation des compétences.

Les stagiaires ayant suspendu la formation depuis plus de 2 ans et souhaitant la reprendre repassent une évaluation pour déterminer leur niveau réel.

Il est également proposé des journées de préparation au Diplôme de Compétence en Langue (DCL blanc). Ce DCL* permet de valider vos compétences langagières au niveau national et de servir de preuve officielle pour votre employeur (plus d'informations dans notre catalogue de formation « préparation au DCL)- **Notre organisme a obtenu un taux de réussite de 67% pour l'année 2023.** (Moyenne nationale à 70 % en 2023)

Le contenu des évaluations pour chaque cycle:

A1: présentations en LSF; description d'images; réception vidéo signée; récit en LSF à partir de BD.

A2: échanges approfondis; utilisation de la syntaxe; réception vidéo signée; narration simple à partir d'une image donnée.

B1: production signée d'une histoire à partir de thèmes imposés; relater avec détails un évènement; s'exprimer et argumenter avec le jury; réception d'une vidéo signée.

B2: production signée d'un sujet de débat; restituer un dialogue en transfert; transmettre une information détaillée; réception d'une vidéo signée + contrôle continu du cycle B2 (exposés, débats, expression signée en direct...)

Pour les examens sur le DCL, voir plus d'informations à la page 20 de notre catalogue de formation.

*[DCL](#)

INTRA : nos formations

Pour les entreprises² :

Des sensibilisations et ateliers d'accessibilités.

Accompagnement dans la mise en place d'actions favorisant l'accessibilité aux personnes sourdes

Selon votre projet, nous pouvons vous proposer un programme sur mesure.

Nous pouvons également identifier le vocabulaire professionnel utilisé par vos collaborateurs et leurs proposer une formation sur cette base.

Nous proposons différents types d'actions au choix selon vos besoins :

- Atelier de sensibilisation à la LSF et surdité (entre 3h et 6h de formation)
- Accueil du public sourd (minimum 21h de formation)
- Communication entre salariés sourd et salariés entendants
- Apprentissage de la LSF (ou mise à niveau) pour vos collaborateurs suivant les objectifs demandés
- Projet de mise en accessibilité de votre site (réunions avec vos collaborateurs: visite du site, recueil des données, analyse et propositions de solutions pour y remédier)
- Café LSF dans votre structure

Pour plus d'information, un projet ou un devis, contactez-nous pour une étude personnalisée : formation@arieda.asso.fr

²La loi du 11 février 2005 sur l'égalité des Droits et des Chances, les ERP doivent rendre accessibles les espaces publics aux personnes sourdes.



INTER : nos formations

Présentiel

**Formule Accélérée
Automne et Printemps**

Formule Cours du soir

**Formule Cours du
samedi**

**Formule Pique de
Rappel**

Formule Evasion

**Formule Préparation au
DCL LSF**

Visio

Formule Mensuel

**Formule « Liberté » en
e-learning**

Présentiel ou Visio

Formule Individuelle

**Formule
« Thématique »**

L'intégralité de l'offre de formation de l'ARIEDA Occitanie est présentée dans ce catalogue.



Formule Accélérée « Automne 2024 »



OBJECTIFS DE LA FORMATION

Apprentissage de la Langue des Signes (LSF)
et découverte de la Culture Sourde

Après le cycle B2 :

- Être capable d'accueillir un public sourd dans un cadre professionnel (voir débouchés).
- Se préparer à l'entrée aux formations universitaires d'interprètes.

Livret pédagogique détaillé possible sur demande.

PROGRAMME

Cycle A1 :

Acquisition d'une nouvelle technique de communication
Découverte des principes de structure de la langue
Décrire, se présenter, utiliser des expressions courantes

Cycle A2 :

Approfondissement du Cycle A (description, structure)
Participer à une conversation simple (réceptionner et échanger des informations)

Cycle B1 :

Comprendre et s'exprimer de façon fluide et autonome
Approche de divers types de récits (poésie, chant, humour...)

Cycle B2 :

S'exprimer spontanément et couramment sans chercher ses signes et savoir s'adapter aux situations
Approche de la traduction français et LSF

EVALUATION DE LA FORMATION

- Attestation de présence à chaque niveau
- Evaluation à la fin de chaque cycle avec remise attestation de compétences (consulter nos modalités d'évaluations P.7)

PREREQUIS

Aucun pour débutant ou évaluation diagnostic pour niveaux supérieurs

PUBLIC

Tout public à partir de 15 ans

LIEU

Montpellier

Infos complémentaires:

[Site de l'ARIEDA](#)

[Livret d'accueil](#)

[Formulaire 1er contact](#)

Nous contacter par mail: formation@arieda.asso.fr

DATES :

CYCLE A1 DECOUVERTE	A1.1	2 au 6 septembre 2024
	A1.2	9 au 13 septembre 2024
	A1.3	16 au 20 septembre 2024
	A1.4	23 au 27 septembre 2024
CYCLE A2 NIVEAU DE SURVIE	A2.1	30 septembre au 4 octobre 2024
	A2.2	7 au 11 octobre 2024
	A2.3	14 au 18 octobre 2024
	A2.4	4 au 8 novembre 2024
CYCLE B1 SEUIL	B1.1	12 au 15 novembre 2024 (*)
	B1.2	18 au 22 novembre 2024
	B1.3	25 au 29 novembre 2024
	B1.4	2 au 6 décembre 2024
	B1.5	9 au 13 décembre 2024
	B1.6	16 au 20 décembre 2024
CYCLE B2 UTILISATEUR INDEPENDANT	B2.1	6 au 10 janvier 2025
	B2.2	13 au 17 janvier 2025
	B2.3	20 au 24 janvier 2025
	B2.4	27 au 31 janvier 2025
	B2.5	3 au 7 février 2025
	B2.6	10 au 14 février 2025

HORAIRES DES COURS

Semaine de 5 Jours – Horaires : 9h30-12h30 & 13h30-16h30

(*) Semaine de 4 Jours en raison du jour férié
Horaires modifiés : 9h00-12h30 & 13h30 17h30

DUREE

30 heures par niveau - 600 heures pour 20 niveaux sur 6 mois sauf pendant les vacances scolaires

TARIF par niveau (soit 30h de cours)	
- Individuel/ Pôle Emploi	240 €
- CPF/ formation continue ou autre organisme de financement	450 €
- Tarif réduit (Sans emploi, étudiant, sourd/malentendant ainsi que son entourage proche, retraité)	210 €
- Diagnostic Evaluation Pré-Stage	30 €



Formule Accélérée « Printemps 2025 »



OBJECTIFS DE LA FORMATION

Apprentissage de la Langue des Signes (LSF)
et découverte de la Culture Sourde

Après le cycle B2 :

- Être capable d'accueillir un public sourd
dans un cadre professionnel (voir débouchés).

- Se préparer à l'entrée aux formations
universitaires d'interprètes.

Livret pédagogique détaillé possible sur demande.

PROGRAMME

Cycle A1 :

Acquisition d'une nouvelle technique de communication

Découverte des principes de structure de la langue

Décrire, se présenter, utiliser des expressions courantes

Cycle A2 :

Approfondissement du Cycle A (description, structure)

Participer à une conversation simple (réceptionner et échanger des
informations)

Cycle B1 :

Comprendre et s'exprimer de façon fluide et autonome

Approche de divers types de récits (poésie, chant, humour...)

Cycle B2 :

S'exprimer spontanément et couramment sans chercher ses

signes et savoir s'adapter aux situations

Approche de la traduction français et LSF

EVALUATION DE LA FORMATION

- Attestation de présence à chaque niveau

- Evaluation à la fin de chaque cycle avec remise attestation de
compétences (consulter nos modalités d'évaluations P.7)

PREREQUIS

Aucun pour débutant ou évaluation diagnostic pour niveaux
supérieurs

PUBLIC

Tout public à partir de 15 ans

LIEU

Montpellier

Infos complémentaires:

[Site de l'ARIEDA](#)

[Livret d'accueil](#)

[Formulaire 1er contact](#)

Nous contacter par mail: formation@arieda.asso.fr

DATES :

CYCLE A1 DECOUVERTE	A1.1	3 au 7 février 2025
	A1.2	10 au 14 février 2025
	A1.3	3 au 7 mars 2025
	A1.4	10 au 14 mars 2025
CYCLE A2 NIVEAU DE SURVIE	A2.1	17 au 21 mars 2025
	A2.2	24 au 28 mars 2025
	A2.3	31 mars au 4 avril 2025
	A2.4	7 au 11 avril 2025
CYCLE B1 SEUIL	B1.1	5 au 9 mai 2025 (*)
	B1.2	12 au 16 mai 2025
	B1.3	19 au 23 mai 2025
	B1.4	27 au 30 mai 2025 (*)
	B1.5	2 au 5 juin 2025 (*)
	B1.6	9 au 13 juin 2025
CYCLE B2 UTILISATEUR INDEPENDANT	B2.1	16 au 20 juin 2025
	B2.2	23 au 27 juin 2025
	B2.3	30 juin au 4 juillet 2025
	B2.4	7 au 11 juillet 2025
	B2.5	15 au 18 juillet 2025 (*)
	B2.6	21 au 25 juillet 2025

HORAIRE DES COURS

Semaine de 5 Jours – Horaires : 9h30-12h30 &
13h30-16h30

(*) Semaine de 4 Jours en raison du jour férié
Horaires modifiés : 9h00-12h30 & 13h30-17h30

DUREE

30 heures par niveau - 600 heures pour 20
niveaux sur 6 mois sauf pendant les vacances
scolaires

TARIF par niveau (soit 30h de cours)	
- Individuel/ Pôle Emploi	240 €
- CPF/ formation continue ou autre organisme de financement	450 €
- Tarif réduit (Sans emploi, étudiant, sourd/malentendant ainsi que son entourage proche, retraité)	210 €
- Diagnostic Evaluation Pré-Stage	30 €



Formule « DISTANCIEL »



OBJECTIFS DE LA FORMATION

Apprentissage de la Langue des Signes (LSF)
et découverte de la Culture Sourde **en visio 1 semaine/mois**

Après le cycle B2 :

- Être capable d'accueillir un public sourd
dans un cadre professionnel (voir débouchés).

PROGRAMME

Cycle A1 :

Acquisition d'une nouvelle technique de communication
Découverte des principes de structure de la langue
Décrire, se présenter, utiliser des expressions courantes

Cycle A2 :

Approfondissement du Cycle A (description, structure)
Participer à une conversation simple (réceptionner et échanger des informations)

Cycle B1 :

Comprendre et s'exprimer de façon fluide et autonome
Approche de divers types de récits (poésie, chant, humour...)

Cycle B2 :

S'exprimer spontanément et couramment sans chercher ses signes et savoir s'adapter aux situations
Approche de la traduction français et LSF

EVALUATION DE LA FORMATION

- Attestation de présence à chaque niveau
- Evaluation à la fin de chaque cycle avec remise attestation de compétences (consulter nos modalités d'évaluations P.7)

PREREQUIS

Aucun pour débutant ou évaluation diagnostic pour niveaux supérieurs

PUBLIC

Tout public à partir de 15 ans

LIEU

A votre domicile: les cours avec le formateur se font en visio via Teams

Infos complémentaires:

[Site de l'ARIEDA](#)

[Livret d'accueil](#)

[Formulaire 1er contact](#)

Nous contacter par mail: formation@arieda.asso.fr

DATES

CYCLE A1 DECOUVERTE	A1.1	13 au 17 janvier 2025
	A1.2	10 au 14 février 2025
	A1.3	3 au 7 mars 2025
	A1.4	7 au 11 avril 2025
CYCLE A2 NIVEAU DE SURVIE	A2.1	12 au 16 mai 2025
	A2.2	9 au 13 juin 2025
	A2.3	7 au 11 juillet 2025
	A2.4	18 au 22 août 2025
CYCLE B1 SEUIL	B1.1	15 au 19 septembre 2025
	B1.2	13 au 17 octobre 2025
	B1.3	24 au 28 novembre 2025
	B1.4	15 au 19 décembre 2025
	B1.5	12 au 16 janvier 2026
	B1.6	16 au 20 février 2026
CYCLE B2 UTILISATEUR INDEPENDANT	B2.1	16 au 20 mars 2026
	B2.2	13 au 17 avril 2026
	B2.3	18 au 22 mai 2026
	B2.4	15 au 19 juin 2026
	B2.5	20 au 24 juillet 2026
	B2.6	27 au 31 juillet 2026

HORAIRES DES COURS

Semaine de 5 Jours – Horaires : 9h-12h & 13h-16h dont 2h de travail personnel/jour entre 11h et 14h

DUREE

30 heures par niveau - 600 heures pour 20 niveaux **en distanciel (visio) 1semaine/mois**

TARIF par niveau (soit 30h de cours)	
- Individuel/ Pôle Emploi	240 €
- CPF/ formation continue ou autre organisme de financement	450 €
- Tarif réduit (Sans emploi, étudiant, sourd/malentendant ainsi que son entourage proche, retraité)	210 €
- Diagnostic Evaluation Pré-Stage	30 €



Formule « SAMEDI »



OBJECTIFS DE LA FORMATION

Apprentissage de la Langue des Signes (LSF)

et découverte de la Culture Sourde

Après le cycle B2 :

- Être capable d'accueillir un public sourd dans un cadre professionnel (voir débouchés).
- Se préparer à l'entrée aux formations universitaires d'interprètes.

Livret pédagogique détaillé possible sur demande.

PROGRAMME

Cycle A1 :

Acquisition d'une nouvelle technique de communication

Découverte des principes de structure de la langue

Décrire, se présenter, utiliser des expressions courantes

EVALUATION DE LA FORMATION

- Attestation de présence à chaque niveau
- Evaluation à la fin de chaque cycle avec remise attestation de compétences (consulter nos modalités d'évaluations P.7)

PREREQUIS

Aucun pour débutant ou évaluation diagnostic pour niveaux supérieurs

PUBLIC

Tout public à partir de 15 ans

LIEU

Montpellier

Infos complémentaires:

[Site de l'ARIEDA](#)

[Livret d'accueil](#)

[Formulaire 1er contact](#)

Nous contacter par mail: formation@arieda.asso.fr

DATES :

A1.1		
Septembre	28	
Octobre	12	
Novembre	16	30
Décembre	14	

A1.2		
Janvier	11	25
Février	8	
Mars	8	22

A1.3		
Avril	5	
Mai	17	31
Juin	14	28

HORAIRE DES COURS

Le samedi de 9h30 à 12h30 et 13h30 à 16h30

DUREE

30 heures par niveau - soit 5 séances de 6h par trimestre hors vacances scolaires

TARIF par niveau (soit 30h de cours)	
- Individuel/ Pôle Emploi	240 €
- CPF/ formation continue ou autre organisme de financement	450 €
- Tarif réduit (Sans emploi, étudiant, sourd/malentendant ainsi que son entourage proche, retraité)	210 €
- Diagnostic Evaluation Pré-Stage	30 €



Formule « LUNDI » Cours du soir



OBJECTIFS DE LA FORMATION

Apprentissage de la Langue des Signes (LSF)
et découverte de la Culture Sourde

Après le cycle B2 :

- Être capable d'accueillir un public sourd dans un cadre professionnel (voir débouchés).
- Se préparer à l'entrée aux formations universitaires d'interprètes.

Livret pédagogique détaillé possible sur demande.

PROGRAMME

Cycle A1 :

Acquisition d'une nouvelle technique de communication

Découverte des principes de structure de la langue

Décrire, se présenter, utiliser des expressions courantes

EVALUATION DE LA FORMATION

- Attestation de présence à chaque niveau
- Evaluation à la fin de chaque cycle avec remise attestation de compétences (consulter nos modalités d'évaluations P.7)

PREREQUIS

Aucun pour débutant ou évaluation diagnostic pour niveaux supérieurs

PUBLIC

Tout public à partir de 15 ans

LIEU

Montpellier

Infos complémentaires:

[Site de l'ARIEDA](#)

[Livret d'accueil](#)

[Formulaire 1er contact](#)

Nous contacter par mail: formation@arieda.asso.fr

DATES

A1.3	Lundi			
Septembre	16	23	30	
Octobre	7	14		
Novembre	4	18	25	
Décembre	2	9	16	
Janvier	6	13	14	27

A1.4	Lundi				
Février	3	10			
Mars	3	10	17	24	31
Avril	7				
Mai	5	12	19	27	
Juin	2	9	16	23	

DUREE

30 heures par niveau - soit 15 séances par semestre hors vacances scolaires

HORAIRES DES COURS

Le lundi de 18h à 20h- 15 séances de 2h

TARIF par niveau (soit 30h de cours)	
- Individuel/ Pôle Emploi	240 €
- CPF/ formation continue ou autre organisme de financement	450 €
- Tarif réduit (Sans emploi, étudiant, sourd/malentendant ainsi que son entourage proche, retraité)	210 €
- Diagnostic Evaluation Pré-Stage	30 €



Formule « JEUDI » Cours du soir



OBJECTIFS DE LA FORMATION

Apprentissage de la Langue des Signes (LSF)
et découverte de la Culture Sourde

Après le cycle B2 :

- Être capable d'accueillir un public sourd dans un cadre professionnel (voir débouchés).
- Se préparer à l'entrée aux formations universitaires d'interprètes.

Livret pédagogique détaillé possible sur demande.

PROGRAMME

Cycle A1 :

Acquisition d'une nouvelle technique de communication

Découverte des principes de structure de la langue

Décrire, se présenter, utiliser des expressions courantes

EVALUATION DE LA FORMATION

- Attestation de présence à chaque niveau
- Evaluation à la fin de chaque cycle avec remise attestation de compétences (consulter nos modalités d'évaluations P.7)

PREREQUIS

Aucun pour débutant ou évaluation diagnostic pour niveaux supérieurs

PUBLIC

Tout public à partir de 15 ans

LIEU

Montpellier

Infos complémentaires:

[Site de l'ARIEDA](#)

[Livret d'accueil](#)

[Formulaire 1er contact](#)

Nous contacter par mail: formation@arieda.asso.fr

DATES

A1.1	Jeudi			
Septembre	19	26		
Octobre	3	10	17	
Novembre	7	14	21	28
Décembre	5	12	19	
Janvier	9	16	23	

A1.2	Jeudi			
Janvier	30			
Février	6	13		
Mars	6	13	18	27
Avril	3	10		
Mai	15	22	29	
Juin	5	12	19	

DUREE

30 heures par niveau - soit 15 séances par semestre hors vacances scolaires

HORAIRES DES COURS

Le jeudi de 18h à 20h- 15 séances de 2h

TARIF par niveau (soit 30h de cours)	
- Individuel/ Pôle Emploi	240 €
- CPF/ formation continue ou autre organisme de financement	450 €
- Tarif réduit (Sans emploi, étudiant, sourd/malentendant ainsi que son entourage proche, retraité)	210 €
- Diagnostic Evaluation Pré-Stage	30 €

Formule « Thématique »



OBJECTIFS DE LA FORMATION

Approfondir un thème particulier.

Un-e stagiaire éprouve le besoin de réviser ou approfondir un thème particulier sans devoir faire refaire un niveau.

Exemple des thématiques: la syntaxe; les expressions pi sourd; la ligne de temps...

PROGRAMME

Le programme dépend du thème choisi.

EVALUATION DE LA FORMATION

- Attestation de présence à la fin de la formation

PREREQUIS

Aucun pour débutant ou évaluation diagnostic pour niveaux supérieurs

PUBLIC

Tout public à partir de 15 ans

LIEU

En Visio ou présentiel

Infos complémentaires:

[Site de l'ARIEDA](#)

[Livret d'accueil](#)

[Formulaire 1er contact](#)

Nous contacter par mail: formation@arieda.asso.fr

DUREE

1h ou 2h suivant thème

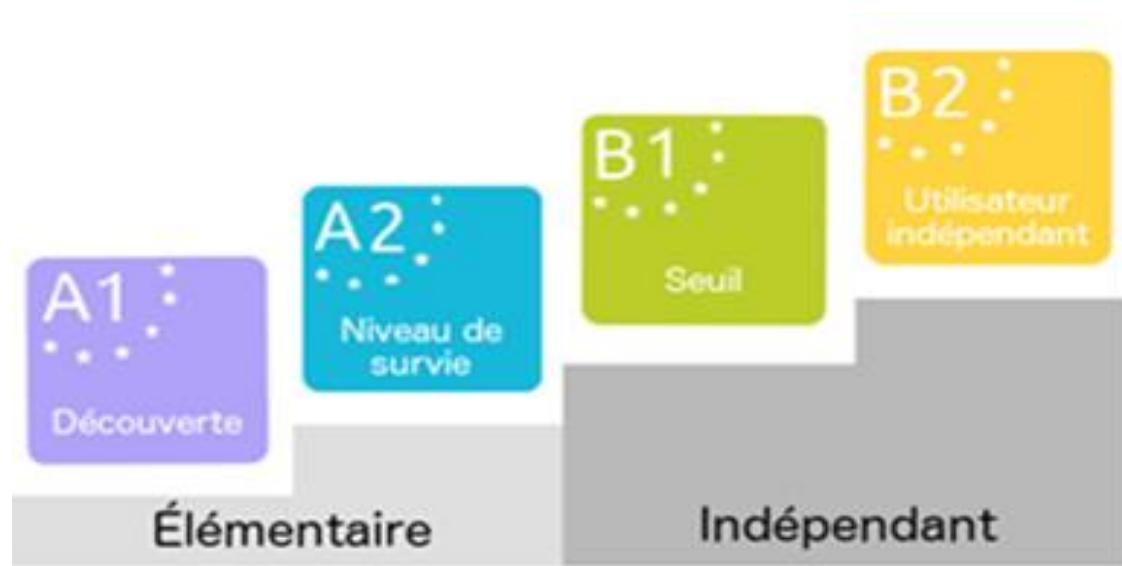
Dates : cliquez sur le lien ci-dessous pour choisir le thème. Inscription obligatoire 3 semaines avant,

[Inscription suivant les thèmes](#)

TARIFS pour 1 h:	
Individuelle	60 €
Collective	20 €



Formule « individuelle »



OBJECTIFS DE LA FORMATION:

Vous réalisez la formation à votre rythme suivant votre planning.

Nous pouvons vous proposer un programme sur mesure suivant vos besoins, par exemple travailler sur la poésie sourde, la grammaire sourde, vocabulaire lié à votre travail,

Vous savez déjà signer? Possibilité d'évaluation diagnostic en visio pour vous proposer le niveau correspondant et vous proposer des cours adaptés suivant vos besoins.

Une fiche de positionnement est envoyée au stagiaire pour pouvoir établir un programme sur mesure suivant ses besoins.

PROGRAMME:

Après lecture de la fiche de positionnement, un programme sera mis en place suivant les besoins du stagiaire.

EVALUATION DE LA FORMATION

- Attestation de présence
- Evaluations formatives pendant la formation

PREREQUIS

Aucun pour débutant ou évaluation diagnostic pour niveaux supérieurs

PUBLIC

Tout public à partir de 15 ans

LIEU

Dans nos locaux à Montpellier, à domicile ou en visio.

Infos complémentaires:

[Site de l'ARIEDA](#)

[Livret d'accueil](#)

[Formulaire 1er contact](#)

Nous contacter par mail: formation@arieda.asso.fr

Aucune de nos formules vous conviennent? Possibilité de réaliser la formation en individuel: un formateur rien que pour vous!

Pour cette formule, merci de nous contacter pour la mise en place de votre projet de formation individualisé.

DUREE: Suivant votre demande et objectif

DATES et HORAIRES: A définir selon vos disponibilités

TARIFS pour 1h	
- Individuel*	60 €
- Dans le cadre de la formation continue, organisme de financement, autre financement entreprise...	70 €
Diagnostic Evaluation Pré-Stage (public ayant déjà suivi des cours dans un autre centre: évaluation du niveau)	30 €

*Possibilité d'utiliser le CPF, nous contacter par mail pour élaborer une session spécifique avec financement CPF.



Formule « liberté » (e-learning)



OBJECTIFS DE LA FORMATION

Découverte de la Langue des Signes (LSF) et de la Culture Sourde grâce au e-learning
Possibilité par la suite de continuer la formation jusqu'au cycle B2 :

- Être capable d'accueillir un public sourd dans un cadre professionnel (voir débouchés).
 - Se préparer à l'entrée aux formations universitaires d'interprètes.
- Livret pédagogique détaillé sur demande,

PROGRAMME

Mise à votre disposition des ressources (supports et vidéos) avec un forfait de 4h de cours individualisé en visio ou présentiel avec votre formateur qui vérifie la bonne assimilation des acquis et donne des conseils pour améliorer la langue.

Niveau A1.1

Acquisition d'une nouvelle technique de communication
Découverte des principes de structure de la langue
Décrire, se présenter, utiliser des expressions courantes (programme détaillé sur demande),

Les autres niveaux sont en cours de création suivant la demande.

EVALUATION DE LA FORMATION

- Attestation de présence à chaque niveau
- Evaluations formatives lors des cours avec le formateur

PREREQUIS

Aucun pour débutant ou évaluation diagnostic pour niveaux supérieurs

PUBLIC

Tout public à partir de 15 ans

LIEU

En distanciel

Infos complémentaires:

[Site de l'ARIEDA](#)

[Livret d'accueil](#)

[Formulaire 1er contact](#)

Nous contacter par mail: formation@arieda.asso.fr

NOUVEAU ! Pour les stagiaires qui habitent loin ou qui préfèrent le e-learning

DUREE

Non définie, suivant le rythme de la personne pour l'assimilation des supports et ressources fournis. Un forfait de 4h de cours individualisé en visio ou présentiel.

DATES : Les 4h seront mises en place suivant vos disponibilités.

HORAIRES DES COURS

Suivant vos disponibilités

TARIF par niveau :	
- Individuel/ Pôle Emploi	240 €
- CPF/ formation continue ou autre organisme de financement	450 €
- Tarif réduit (Sans emploi, étudiant, sourd/malentendant ainsi que son entourage proche, retraité)	210 €
- Diagnostic Evaluation Pré-Stage	30 €



Formule « EVASION »: Pour débutants et confirmés



NOUVEAU! Evadez vous 1 semaine pour immerger pendant 1 semaine avec les formateurs sourds dans un environnement stimulant et propice aux interactivités

OBJECTIFS DE LA FORMATION

Groupe débutants (A1.1) : Découvrir la Langue des Signes Française (LSF)

et la Culture Sourde

Comprendre le principe de l'accessibilité du public sourd

Appréhender les compétences communicationnelles, linguistiques et culturelles

Groupe confirmés (C1.1) : revoir et approfondir les structures syntaxiques propres à la LSF. Avoir une communication fluide et visuelle.

PROGRAMME

Après analyse de vos besoins (fiche de positionnement préformation), des apports théoriques seront proposés les matins et des ateliers seront mis en place les après-midis pour utiliser les acquis(exemple: atelier cuisine, atelier nature..). Les apprenants partageront des moments d'échanges pendant les repas avec les formateurs.

(Programme détaillé sur demande)

EVALUATION DE LA FORMATION

- Attestation de présence à chaque niveau
- Fiche de positionnement préformation et questionnaire de satisfaction
- Evaluations formatives pendant la formation

PREREQUIS

Aucun pour le groupe débutant

B2.6 pour le groupe confirmé

PUBLIC

Tout public à partir de 18 ans

LIEU

Dans les Cévennes (nous contacter pour plus d'infos)

Infos complémentaires:

[Site de l'ARIEDA](#)

[Livret d'accueil](#)

[Formulaire 1er contact](#)

Nous contacter par mail: formation@arieda.asso.fr

DUREE

30 heures sur 1 semaine

DATES: ces semaines sont proposées pendant la période des vacances scolaires:

- Du 24 au 28 février 2025
- Du 27 au 31 octobre 2025

HORAIRES DES COURS

Semaine de 5 Jours – Horaires : 9h30-12h30 & 13h30-16h30

TARIF par niveau (frais pédagogiques, location de salle, matériel, défraiement pour les formateurs...)	
- Individuel/ Pôle Emploi	340 €
- CPF/ formation continue ou autre organisme de financement	680 €
- Tarif réduit (Sans emploi, étudiant, sourd/malentendant ainsi que son entourage proche, retraité)	300 €
- Diagnostic Evaluation Pré-Stage	30 €

Nous contacter pour les frais d'hébergement et repas



Formule « Pique de rappel »

Vous avez le cycle B2 mais avez besoin d'une pique de rappel pour consolider et approfondir les acquis? Cette formation est pour vous! Possibilité de le faire groupe ou individuel sur place à Montpellier sinon en individuel en visio.

OBJECTIFS DE LA FORMATION

Conserver et consolider les acquis
Réactiver vos signes

Conserver les fondamentaux de la langue des signes française
Approfondir les compétences communicationnelles, linguistiques et culturelles

Le programme sera défini à la réception de la fiche de positionnement.

PROGRAMME

Il sera défini suivant le retour de votre fiche de positionnement

- Révisions
- Travail sur la réception et l'expression
- Travail à partir d'images, de BD, textes et vidéos
- Jeux de rôles
- Mises en situation
- Improvisations
- Débats

EVALUATION DE LA FORMATION

- Attestation de présence.
- Evaluations formatives pendant la formation

PREREQUIS

B2.6

PUBLIC

Tout public à partir de 15 ans

LIEU

Pour le groupe: en présentiel à Montpellier

Pour individuel: en présentiel à Montpellier ou en visio

Infos complémentaires:

[Site de l'ARIEDA](#)

[Livret d'accueil](#)

[Formulaire 1er contact](#)

Nous contacter par mail: formation@ariadoa.asso.fr

DUREE

3 journées soit 18h/module pour cours en groupe
A définir pour cours individuel (visio ou présentiel)

DATES: pour groupe en présentiel.

- Du 4 au 6 décembre 2024
- Du 26 au 28 mars 2025
- Du 18 au 20 juin 2025

**Pour cours en individuel (Visio ou présentiel):
dates à définir suivant vos disponibilités**

HORAIRES DES COURS pour groupe en présentiel

De 9h30 à 12h30 et 13h30 à 16h30 sur 3 jours

**Pour cours en individuel (visio ou présentiel):
horaires à définir suivant vos disponibilités**

TARIFS par session pour groupe	
TARIFS horaire pour individuel	
- Individuel	180€
- Dans le cadre de la formation continue, CPF ou autre organisme de financement, financement entreprise...	360 €





Formule « Préparation au DCL LSF »

OBJECTIF DE LA FORMATION

Préparer l'examen du Diplôme de Compétence en Langue (DCL)
Obtenir le DCL permet de valoriser un niveau de langue dans un cadre professionnel.

Ce diplôme national professionnel de l'Education Nationale est aligné sur le Cadre Européen Commun de Référence pour les Langues (CECRL).

Pour plus d'informations, consultez ce site :

<https://www.education.gouv.fr/le-diplome-de-competence-en-langue-dcl-2978dans-un-cadre-professionnel> (voir débouchés).

Livret pédagogique détaillé possible sur demande.

Notre organisme a obtenu un taux de réussite de 67% pour l'année 2023. (Moyenne nationale à 70 % en 2023)

PROGRAMME

Le programme se compose en 3 parties :

- Présentation du CECRL
- Explications sur son contenu
- Simulation de l'épreuve (type DCL blanc)
- Corrections et conseils personnalisés axés essentiellement sur la réception, l'expression et l'interaction en LSF

PREREQUIS

Niveau A2 minimum. Aucune condition préalable de diplôme, de formation, d'expérience professionnelle ou de nationalité.

PUBLIC

Tout public à partir de 15 ans

LIEU

Montpellier

Infos complémentaires:

[Site de l'ARIEDA](#)

[Livret d'accueil](#)

[Formulaire 1er contact](#)

DATES:

- **2ème semestre 2024 :**

Journée de préparation: 18/10/2024

Date examen DCL: 02/12/2024

- **1er semestre 2025 :** en attente de la date officielle

HORAIRES DES COURS ET DUREE

De 9h30 à 12h30 et 13h30 à 16h30 sur 1 journée soit 6h,

METHODES PEDAGOGIQUES:

Voir à la page 6 de notre catalogue de formation

EVALUATIONS:

Voir à la page 7 de notre catalogue de formation:

- Evaluation formative individualisée (DCL blanc)
- Passation du DCL à l'issue de la formation
- Attestation de formation

TARIFS par session

Les frais d'inscriptions au DCL (100€) vous sont offerts*

- Individuel	100 €
- Dans le cadre de la formation continue, CPF ou autre organisme de financement, financement entreprise...	200 €
- Cours individuel possible (sur demande avec possibilité de financement)	360 €

*à la condition d'avoir réalisé les 20 niveaux dans notre centre de formation + la journée de préparation au DCL et de réaliser l'inscription via notre centre de formation.

Nous contacter par mail: formation@arieda.asso.fr



BULLETIN D'INSCRIPTION

À renvoyer impérativement dans les 15 jours suivants votre pré-inscription

Pour vous inscrire, retournez ce bulletin renseigné :

@ par mail (scanné) à formation@arieda.asso.fr

✉ par courrier à **ARIEDA - Pôle Formation**

2446 avenue du père Soulas - 34090 Montpellier

FORMATION (Stage(s), Niveau(x), ...)

PARTICIPANT

M. Mme

Nom _____

Prénom _____

Date de naissance _____ Lieu de Naissance _____

Adresse _____

Code postal _____ Ville _____

Téléphone _____ Portable _____

ENTREPRISE/ÉTABLISSEMENT DU PARTICIPANT

Si vous possédez votre code client, merci de l'indiquer : _____

Raison sociale _____

Adresse _____

Code postal _____ Ville _____

Téléphone _____ Portable _____

E-mail _____

PERSONNE EN CHARGE DE L'INSCRIPTION

M. Mme

Nom _____

Prénom _____

Adresse _____

Code postal _____ Ville _____

Téléphone _____ Portable _____

E-mail _____

ADRESSE DE FACTURATION

(si différente de celle ci-dessus ou OPCA: merci de joindre le bon de commande et la copie de l'accord de prise en charge)

Raison sociale _____

Adresse _____

Code postal _____ Ville _____

Téléphone _____ Portable _____

E-mail _____

Afin que votre inscription soit prise en compte, renvoyez le bulletin d'inscription (dûment complété) accompagné d'un **acompte de 30 % du montant TTC** par chèque bancaire à l'ordre de **ARIEDA FORMATION** ou par virement : IBAN - FR76 4255 9100 0008 0043 4895 932 BIC - CCOPFRPPXXX

Date, signature ou cachet de l'organisme payeur

Date, signature* du participant

Pour l'année 2023:

Formation très enrichissante et les intervenants géniaux

Bonne adaptation des contenus au niveau de l'apprenante

Bonne formation, riche et complet !

Formation enrichissante, formateur dynamique

Formation très intéressante avec un intervenant au top

Les formateurs sourds sont incroyables!

Tous les cours étaient dynamiques et attractifs

Des professeurs super compétents et très attentifs, des pédagogies variées, une bonne ambiance

Retour des stagiaires: chiffres et témoignages

Taux de satisfaction pour les cours INTER (ensemble des cours donnés à l'ARIEDA) : ★★★★★ 4,68

Taux de satisfaction pour les cours INTRA (interventions dans diverses structures) : ★★★★★ (4,99)

Taux de satisfaction pour les cours individuels: ★★★★★ (4,66)

Taux de satisfaction des demandeurs (entreprises, universités...) : ★★★★★ (5)

Quelques témoignages des stagiaires:

- Très bonne formation. très dense au niveau du contenu. Petite frustration à la fin car trop courte. très bonne approche du formateur (étant lui-même sourd profond) qui au-delà de nous apprendre des signes, nous a réellement sensibilisé à ce handicap invisible et fait découvrir le "monde de la surdité"
- Il n'y a pas assez d'étoiles pour exprimer ma satisfaction concernant cette formation, les animateurs étaient vraiment excellents, accueillants, pédagogues, l'animation de la formation était vraiment excellente et ludique. J'ai beaucoup appris au cours de cette formation, cela m'a donné envie d'en apprendre d'avantage! Merci pour tout!
- Formation très intéressante, dommage que ce soit que 2 jours. Le formateur est super et j'ai beaucoup aimé cette formation. Grâce à elle je peux communiquer davantage avec un des bénéficiaires sourd que nous avons sur le foyer.
- Super formation... Seulement 2 jours, j'aurais aimé que cela dure un peu plus. Du coup j'envisage sérieusement d'approfondir ces nouvelles notions en poursuivant sur une nouvelle formation LSF... Un grand merci à V. qui est un super formateur !
- Merci beaucoup à V. pour cette formation qui a été très intéressante. J'ai pu m'ouvrir à une nouvelle manière de voir les choses et à avoir un aperçu de l'histoire des Sourds qui m'était totalement inconnue. Malgré une formation très courte de 2 jours, Vincent a su par des jeux/ateliers nous faire travailler ce qu'il venait de nous apprendre par la théorie et cela a très bien fonctionné ! Le contenu de la formation est très bien pensé et nous permet une mise en situation rapide. Un grand bravo à V. pour son intervention et encore merci pour tout ce que vous avez pu nous communiquer en si peu de temps.
- Formation tout simplement PARFAITE !! Un énorme merci et bravo à V, pour la qualité de ses cours, qui étaient réalisés à la perfection ! Alternier entre théorie et « pratique » à travers les petits jeux était une super bonne idée! V. est un prof super gentil, super pédagogue et avec un humour +++ ! J'ai adoré !!!
- Parfait! Une formation utile professionnellement étant dans les RH et une vraie richesse personnelle, un grand MERCI
- Immersion, incontestablement ! Sympathie et attention des formateurs(triceps). Ce n'est pas uniquement scolaire, nous échangeons également pendant les temps de pauses, sur des sujets personnels. Richesse du contenu (culture, histoire...).
- Le professeur sourd qui s'exprime en LSF et transmet sa langue maternelle de façon adéquate. A l'écoute, disponible et rigoureux. Le contenu varié du programme, avec des vidéos à faire (bon moyen pour se corriger et s'améliorer).
- La qualité de l'enseignement. Les formateurs sourds pratiquant la LSF comme première langue, il y a un niveau de précision et exigence appréciable pour être confiant dans sa pratique
- Super formateurs-ices, bienveillant-es, patient-es. Petits effectifs, rythme régulier agréable.
- L'écoute, la pédagogie, l'interactivité, l'encouragement
- Vraiment une super formation en LSF et une sensibilisation efficace. Merci !
- Formation riche, immersive et facile d'accès. Apport pédagogique en adéquation avec les attentes de la formation

Vous pouvez voir nos statistiques sur notre site internet : <https://www.arieda.fr>

Pôle Formation & Accessibilité

Association Régionale pour l'Intégration et l'Éducation des Déficients Auditifs

2446, avenue du Père Soulas – 34090 MONTPELLIER - Tél. 04 99 23 27 71 – formation@arieda.asso.fr

Enregistré par la Préfecture LR sous le n° 91 34 00412 34 – SIRET 32385525400039 – NAF 9499Z - www.arieda.fr



1. DESIGNATION

ARIEDA FORMATION est un organisme de formation dont le siège est sis 2446 Avenue du Père Soulas, 34090 MONTPELLIER. La déclaration d'activité est enregistrée auprès du Préfet de région de l'Occitanie sous le numéro 91 34 00412 34 (cet enregistrement ne vaut pas agrément de l'Etat). L'ARIEDA Formation développe, propose et dispense des formations en présentiel, inter et intra établissements, ces actions de formation rentrent dans le cadre de la formation professionnelle et des dispositions de l'article L 6313-1 du Code du travail et sont donc réalisées conformément à un programme préétabli qui, en fonction d'objectifs déterminés, précise les moyens pédagogiques, les moyens techniques et d'encadrement mis en œuvre ainsi que les processus permettant de suivre son exécution et d'en apprécier les résultats. Dans les paragraphes qui suivent il est convenu de désigner par :

- Contrat /Convention de formation : Toute prestation faisant l'objet d'une contractualisation
- Client : Professionnel du secteur médico-social et du sanitaire, professionnel libéral, étudiant, particulier ou établissement concerné par le domaine abordé
- Formation Inter : formation organisée et dispensée par l'ARIEDA FORMATION
- Formation Intra : formation dispensée par l'ARIEDA FORMATION sur demande du client

2. OBJET

Les présentes conditions de vente s'appliquent à toute l'Offre de l'ARIEDA FORMATION destinée à tout client.

Le fait de signer un Contrat /Convention de formation implique l'adhésion entière et sans réserve du Client aux présentes conditions générales de vente. Toute condition contraire, et notamment toute condition générale ou particulière opposée par le Client, ne peut prévaloir sur les conditions générales de vente, excepté les conditions générales de vente spécifiques à la formation. Le fait que l'ARIEDA FORMATION ne se prévale pas, à un moment donné, d'une des présentes conditions de vente ne peut être interprété comme valant renonciation à s'en prévaloir ultérieurement.

Le Client se porte fort du respect des présentes conditions de vente pour lui-même, l'ensemble de ses salariés, préposés ou agents. Le Client reconnaît également que, préalablement à toute commande, il a bénéficié des informations suffisantes de la part de l'ARIEDA FORMATION lui permettant de s'assurer de l'adéquation de l'Offre ARIEDA FORMATION à ses besoins.

2.1 Formation INTER

Les inscriptions sont enregistrées jusqu'à concurrence des places disponibles, à réception du bulletin d'inscription dûment rempli et signé par le Client. Les tarifs - hors formation continue - sont applicables sur présentation d'un justificatif valide, de l'année en cours à la date du stage. Pour chaque inscription, sont adressés :

- un Contrat /Convention de formation à retourner à réception et au plus tard dans les 15 jours calendaires, avec la mention « bon pour accord », paraphé et signé, sous peine d'annulation de

l'inscription par l'ARIEDA FORMATION sans préavis ni indemnité quelconque au bénéfice du Client. Le Contrat /Convention de formation est réputé valide et entre en vigueur à réception par l'ARIEDA FORMATION

- une confirmation de stage (à présenter sur le lieu de stage) comportant l'adresse exacte du lieu de formation ainsi que les horaires, accès.

2.2 Formation INTRA

Le devis comportant le programme détaillé, les objectifs et moyens pédagogiques (et les conditions générales de vente) est adressé au Client qui, s'il l'accepte, le retourne avec la mention « bon pour accord », paraphé et signé. Les dates sont proposées par l'ARIEDA FORMATION selon les disponibilités des formateurs.

A réception du devis signé par le client, l'ARIEDA FORMATION adresse une convention de formation à retourner dans les meilleurs délais, avec la mention « bon pour accord », paraphée et signée par le Client.

2.3 Formation à distance

L'ARIEDA OCCITANIE propose également des cours à distance, soit sur demande du client, soit en cas de force majeure (voir paragraphe 8.2) et selon les possibilités de la mise en place, la solution des cours à distance peut être proposée aux clients.

3. PROPRIETE INTELLECTUELLE - COPYRIGHT

ARIEDA FORMATION est titulaire des droits de propriété intellectuelle de l'ensemble des formations proposées à ses Clients : contenus et supports pédagogiques, quelle qu'en soit la forme (papier, électronique, numérique, ...).

A ce titre, sans accord exprès formel de l'ARIEDA FORMATION, ils ne peuvent faire l'objet d'aucune utilisation, transformation, reproduction, exploitation.

Le Client engage sa responsabilité sur le fondement du code de la propriété intellectuelle en cas de cession ou de communication de contenus non autorisés.

Toute reproduction, représentation, modification, publication, transmission, dénaturation, totale ou partielle des contenus de formations en ce compris, le soutien de formation, sont strictement interdites, et ce, quels que soient le procédé et le support utilisés. En contrepartie du paiement du prix correspondant, les modules de formation font l'objet d'un droit d'utilisation personnel, non cessible. L'ARIEDA FORMATION demeure propriétaire de ses outils, contenus, méthodes et savoir-faire développés antérieurement ou à l'occasion de l'exécution des prestations pour le Client. L'utilisation des documents remis lors des formations est soumise aux articles 40 et 41 de la loi du 11 mars 1957.

L'ARIEDA FORMATION se réserve le droit de sous-traiter tout ou partie des prestations proposées dans ses offres,

4. CONFIDENTIALITE

Les parties s'engagent à garder confidentiels les informations et documents concernant l'autre partie de quelque nature qu'ils soient, économiques, techniques ou auxquels elles pourraient avoir accès au cours de l'exécution du Contrat ou à l'occasion des échanges intervenus antérieurement à la conclusion du Contrat, notamment l'ensemble des informations figurant dans la proposition de formation transmise par l'ARIEDA FORMATION au Client. L'ARIEDA FORMATION s'engage à ne pas communiquer à des tiers les informations transmises par le Client.

4.1. Communication

Le Client accepte d'être cité par l'ARIEDA FORMATION comme client de ses offres de services, aux frais de l'ARIEDA FORMATION. Sous réserve du respect des dispositions aux articles 5 et 6, l'ARIEDA FORMATION peut mentionner le nom du Client, objet du Contrat, dans ses listes de références et propositions à l'attention de ses prospects et de sa clientèle, entretiens avec des tiers, communications à son personnel, documents internes de gestion prévisionnelle, rapport annuel d'activité, ainsi qu'en cas de dispositions légales, réglementaires ou comptables l'exigeant.

4.2. Protection des données

Le Client s'engage à informer chaque stagiaire que les données collectées sont traitées informatiquement à des fins d'amélioration de l'Offre ARIEDA FORMATION et du suivi de la validation de la formation opérée conformément au Contrat/Convention et le suivi des acquis de formation.

Conformément à la loi RGPD du 20 Juin 2018 sur la protection des données, le stagiaire dispose d'un droit d'accès, de modification, de rectification des données le concernant et qu'à cette fin, une demande précisant l'identité et l'adresse électronique du requérant peut être adressée à l'ARIEDA FORMATION. En outre, le défaut ou manque d'assiduité et de régularité sera sanctionné par un refus de délivrance de l'attestation de stage. L'employeur - ou selon le cas le stagiaire - s'oblige à souscrire et maintenir en prévision et pendant la durée du stage une assurance responsabilité civile couvrant les dommages corporels, matériels, immatériels, directs et indirects susceptibles d'être causés par ses agissements ou ceux de ses préposés au préjudice de l'ARIEDA FORMATION. Le Client est responsable de la conservation et de la confidentialité de toutes les données qui concernent le stagiaire et auxquelles il aura eu accès. L'ARIEDA FORMATION conservera, pour sa part, les données pédagogiques liées à la formation.

5. REGLES APPLICABLES

Il est de la responsabilité du Client de s'assurer que lui-même ou son personnel stagiaire respecte les lois ou règles applicables, en ce compris les règles du droit de la concurrence, et ce, durant toute la durée de la formation. Chaque stagiaire devra aussi se conformer aux règles de sécurité des différents sites d'accueil ; il est interdit de fumer dans les lieux publics et dans les locaux de la prestation. Le stagiaire s'oblige à fréquenter avec assiduité et régularité le stage de formation où il est inscrit. Il s'oblige à signer en début et fin de chaque journée la feuille d'émargement mise à sa disposition. Il est entendu que les retards, absences non autorisées et non reconnues valables, tout comme le non-respect du contrat de formation par le stagiaire peuvent entraîner d'une part son renvoi du stage dans les conditions prévues par le règlement intérieur ou les présentes dispositions, d'autre part la suspension ou la suppression de la prise en charge.

En outre, le défaut ou manque d'assiduité et de régularité sera sanctionné par un refus de délivrance de l'attestation de stage. L'employeur - ou selon le cas le stagiaire - s'oblige à souscrire et maintenir en prévision et pendant la durée du stage une assurance responsabilité civile couvrant les dommages corporels, matériels, immatériels, directs et indirects susceptibles d'être causés par ses agissements ou ceux de ses préposés au préjudice de l'ARIEDA FORMATION.

REGLEMENT INTERIEUR

Lors de la participation aux formations de l'ARIEDA FORMATION, le Client accepte de fait le règlement intérieur de l'organisme de formation (consultable sur le site de l'ARIEDA FORMATION : www.ariadoa.fr) et s'engage à en respecter les dispositions. Conformément aux articles L 6352-3 et suivants et R 6352-1 et suivants du Code de travail, le règlement intérieur définit les règles générales et permanentes et précise la réglementation en matière d'hygiène et de sécurité ainsi que les règles relatives à la discipline, notamment les sanctions applicables aux stagiaires et les droits de ceux-ci en cas de sanction.

CONDITIONS FINANCIERES

Les coûts d'inscription sont nets de taxe, (Exonération de TVA Article 293B du CGI) et correspondent aux seules prestations décrites dans l'offre ARIEDA FORMATION. Toute prestation supplémentaire, non prévue dans l'offre ARIEDA FORMATION, qui serait demandée par le Client sera à la seule charge du Client et fera l'objet d'un règlement direct par le Client au prestataire.

Les règlements sont effectués par le Client, au plus tard dans un délai de 30 (trente) jours.

A compter de la date de la facture, par virement bancaire ou chèque. Aucun escompte ne sera appliqué en cas de règlement anticipé.

En cas de retard de paiement, l'ARIEDA FORMATION pourra suspendre tous les Contrats/Conventions en cours et désactiver l'accès au soutien de formation sur le site, sans préjudice de toute autre voie d'action. Une indemnité forfaitaire pour frais de règlement de 40 (quarante) Euros sera appliquée ainsi que des intérêts de retard d'un taux égal à trois fois et demi le taux de l'intérêt légal (conformément à la loi n° 92-1442 du 31/12/1992).

7.1 Adhésion annuelle

Une cotisation annuelle d'un montant de 20 euros est obligatoire et donne accès aux stagiaires à toutes les formations dispensées par l'ARIEDA FORMATION. Sa période de validité est d'un an à compter du jour d'entrée en formation.

8. ANNULATION et DEDOMMAGEMENT

8.1. Annulation à l'initiative de l'ARIEDA

Si le nombre de participants est insuffisant pour assurer le bon déroulement de la session de formation, l'ARIEDA FORMATION se réserve la possibilité d'annuler la session 15 jours, au plus tard, avant le 1er jour de stage et ce, sans indemnité à verser au Client. L'inscription est reportée sur une session au contenu, durée et coût identique à une date ultérieure sans frais.

Toute somme versée pour les frais d'inscription est retournée intégralement si le client ne reporte pas son inscription sur une autre session de l'année en cours.

8.2. Force majeure

L'ARIEDA FORMATION ne pourra être tenu responsable à l'égard du Client en cas d'inexécution de ses obligations résultant d'un événement de force majeure. Sont considérés comme cas de force majeure, outre ceux habituellement reconnus par la jurisprudence des Cours et Tribunaux français et sans que cette liste soit restrictive : la maladie ou l'accident d'un formateur ou animateur de formation, les grèves ou conflits sociaux internes ou externes à l'ARIEDA FORMATION, les désastres naturels, les pandémies, les incendies, l'interruption des télécommunications, l'interruption de l'approvisionnement en énergie, l'interruption des communications ou des transports de tout type, ou toute autre circonstance échappant au contrôle raisonnable de l'ARIEDA FORMATION.

8.3. Annulation à l'initiative du Client

Toute annulation par le client doit faire l'objet d'un écrit (courrier ou mail).

8.3.1. Remplacement d'un stagiaire professionnel pris en charge par l'employeur

L'ARIEDA FORMATION offre la possibilité de remplacer un stagiaire par un autre stagiaire ayant le même profil ou les mêmes besoins en formation et disponible aux dates indiquées jusqu'à 3 (trois) jours calendaires avant le premier jour de stage (Inter / Intra).

8.3.2.a Formation intra établissement

- Frais de dédommagement

Jusqu'à 30 jours avant le 1er jour de stage, le client peut annuler sa participation sans frais.

A compter du 10ème jour jusqu'au 1er jour de stage, le versement s'élèvera à 100% du prix de la formation pour tous cas d'absence ou d'annulation.

Cette somme n'est pas imputable sur l'obligation de participation au titre de la formation professionnelle continue de l'entreprise bénéficiaire et ne peut faire l'objet d'une demande de remboursement ou prise en charge par les opérateurs de compétences.

- Frais de déplacement du formateur

Après la signature de la convention pour toute annulation de la formation, le client sera tenu de rembourser les frais engagés, montant réel du coût de déplacement du formateur, si ceux-ci ne peuvent pas être remboursés par la compagnie de transport (justificatifs fournis par l'ARIEDA FORMATION) : Formation dans les DOM TOM, hors UE, France Métropolitaine/Corse.

8.3.3. Formation inter établissement

8.3.3. Formation continue d'un professionnel

Jusqu'à 30 jours avant le 1er jour de stage, le client peut annuler sa participation sans frais.

8.3.3.b – Formation d'un individuel

Passé le délai de rétractation de 14 jours, à compter de la signature du contrat. Le client est soumis aux conditions d'annulation prévues à l'article 8.3

9. DROIT APPLICABLE – ATTRIBUTION DE COMPETENCE

Les présentes conditions sont régies par le droit français. En cas de litige survenant entre le Client et l'ARIEDA FORMATION à l'occasion de l'exécution du Contrat /Convention de formation, il sera recherché une solution à l'amiable et, à défaut, le règlement sera du ressort du Tribunal de Commerce de Montpellier.

FINANCEMENTS TARIFS

- **CPF** : Mon Compte Formation. Il est possible d'utiliser votre crédit pour s'inscrire et donc bénéficier de nos formations. Il faut obtenir en amont l'accord de votre employeur pour pouvoir se libérer et donc participer à la formation.
Il faut s'inscrire 12 jours ouvrés avant le début de la formation suivant leur CGV imposé par le CPF !
Attention depuis le 2 mai 2024 : Une participation forfaitaire de 100 € obligatoire dans certains cas
(Formation professionnelle -CPF : une participation forfaitaire de 100 € obligatoire dans certains cas | Service-Public.fr)
- **Pôle emploi** si vous êtes demandeur d'emploi. Un devis est à remplir via notre intermédiaire sur KAIROS, plateforme de pôle emploi pour être ensuite étudié par votre conseiller.
- **Vous êtes salarié(e)** et souhaitez bénéficier d'une formation continue : le Plan Développement de Compétence. Pour cela, il faut prendre renseignement auprès de l'organisme collecteur de votre employeur (OPCO SANTE, FIFH, FAFSEA...) qui vous demandera un devis et programme de la formation
- **Vous êtes sourd/malentendant ou parent d'enfant sourd** : des renseignements peuvent être pris auprès de la MDPH, AGEFIPH ou CAP EMPLOI.
- **Financement individuel** : Vous pouvez vous inscrire de façon individuelle.
Pour bénéficier des tarifs réduits, il faut fournir un justificatif suivant votre situation.

TARIF par niveau (soit 30h de cours) pour les formules classiques	
- Individuel/ Pôle Emploi	240 €
- CPF/ formation continue ou autre organisme de financement	450 €
- Tarif réduit (Sans emploi, étudiant, sourd/malentendant ainsi que son entourage proche, retraité)	210 €
- Diagnostic Evaluation Pré-Stage	30 €

L'organisme de formation est exonérée de TVA,

Pour les autres formations en intra, sur mesure ou adaptées à vos besoins, merci de nous contacter pour l'établissement d'un devis.

Pour information, il n'est pas possible de cumuler un tarif réduit dans le cadre d'une formation continue ou sur MonCompteFormation.



Pôle Formation & Accessibilité

Association Régionale pour l'Intégration et l'Éducation des Déficients Auditifs

2446, avenue du Père Soulas – 34090 MONTPELLIER - Tél. 04 99 23 27 71 – formation@arieda.asso.fr
Enregistré par la Préfecture LR sous le n° 91 34 00412 34 – SIRET 32385525400039 – NAF 9499Z - www.arieda.fr



INFORMATIONS CONTACTS



Scannez-moi pour
l'itinéraire



L'ARIEDA, 2446 Avenue du Père Soulas, 34090 Montpellier, est située dans la partie Nord de Montpellier, en face du domaine du château d'ô, tout en haut de l'avenue du Père Soulas*



: Bus 7 arrêt château d'ô



: Tram 1 Direction Mosson – Arrêt Château d'ô



: Parking privé et gratuit



: Dans la salle de formation climatisée sont mis à disposition un micro-onde et un frigo. A l'extérieur, des tables sur terrasse ou table pique-nique au parc.*

A quelques minutes à pied: restaurant d'entreprise le Mas des Moulins à 150 mètres, pizzeria et en voiture à quelques minutes: restaurant « la pause gourmande » (livraison possible), Mc Do...

*[Nous attirons votre attention que le service formation se réserve le droit de déplacer le lieu de formation.](#)



formation@ariadoa.asso.fr



Pôle Formation – ARIEDA Occitanie



montpellierlsf

Possibilité de contacter la référente handicap avant le début de la formation, merci de nous contacter à : formation@ariadoa.asso.fr

ARIEDA Occitanie – Pôle Formation

APE 8810B – SIRET 323 855 254 000 39 – NAF 9499Z
Enregistrée sous le numéro 91 34 00412 34
auprès du Préfet de Région Languedoc Roussillon

